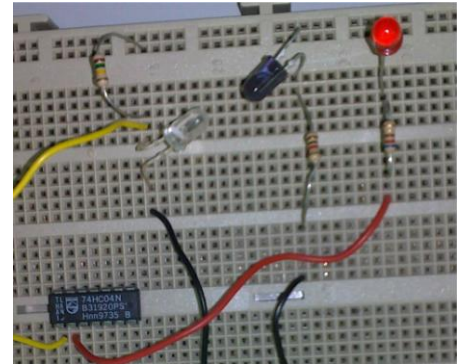


## PRÁCTICA 3:

### Transmisión de la información a partir de una onda electromagnética.

Esta práctica estará formada por dos circuitos, un circuito emisor de señal y otro receptor de señal. Se pueden construir conjuntamente o por separado en protoboards separadas.



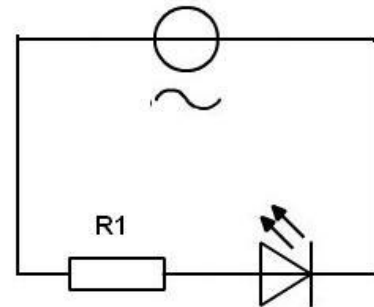
dos

El circuito está formado por dos partes que se pueden representar por los siguientes esquemas.

#### Circuito Emisor

Los tres componentes de este circuito son:

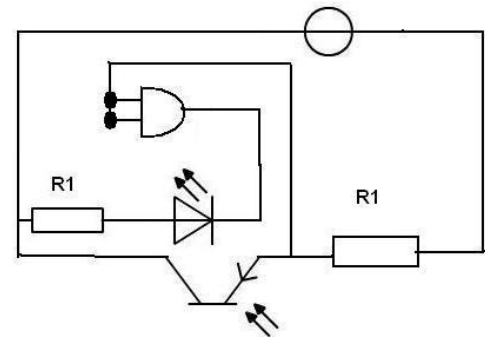
- 1- Un generador de señal
- 2- Una resistencia de  $1\text{ k}\Omega$
- 3- Un fotodiodo de luz infrarroja

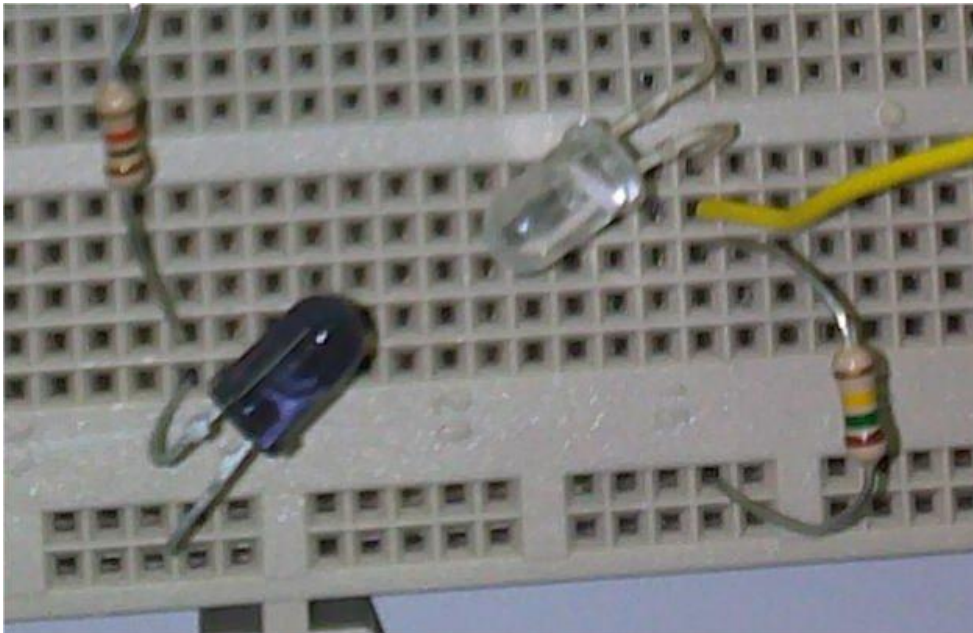


#### Circuito Receptor:

El circuito Receptor estará formado por:

- 1- Una fuente de alimentación de unos 12 V
- 2- Una puerta lógica AND definida por un Chip
- 3- Un fototransistor que recibe la radiación infrarroja
- 4- Dos Resistencias





## RESISTENCIAS DE CARBÓN

NEGRO		-		0		x1
MARRON		1		1		x10
ROJO		2		2		x100
NARANJA		3		3		x1.000
AMARILLO		4		4		x10.000
VERDE		5		5		x100.000
AZUL		6		6		x1.000.000
VIOLETA		7		7		ORO: 10 tolerancia
GRIS		8		8		10% PLATA
BLANCO		9		9		5% ORO

